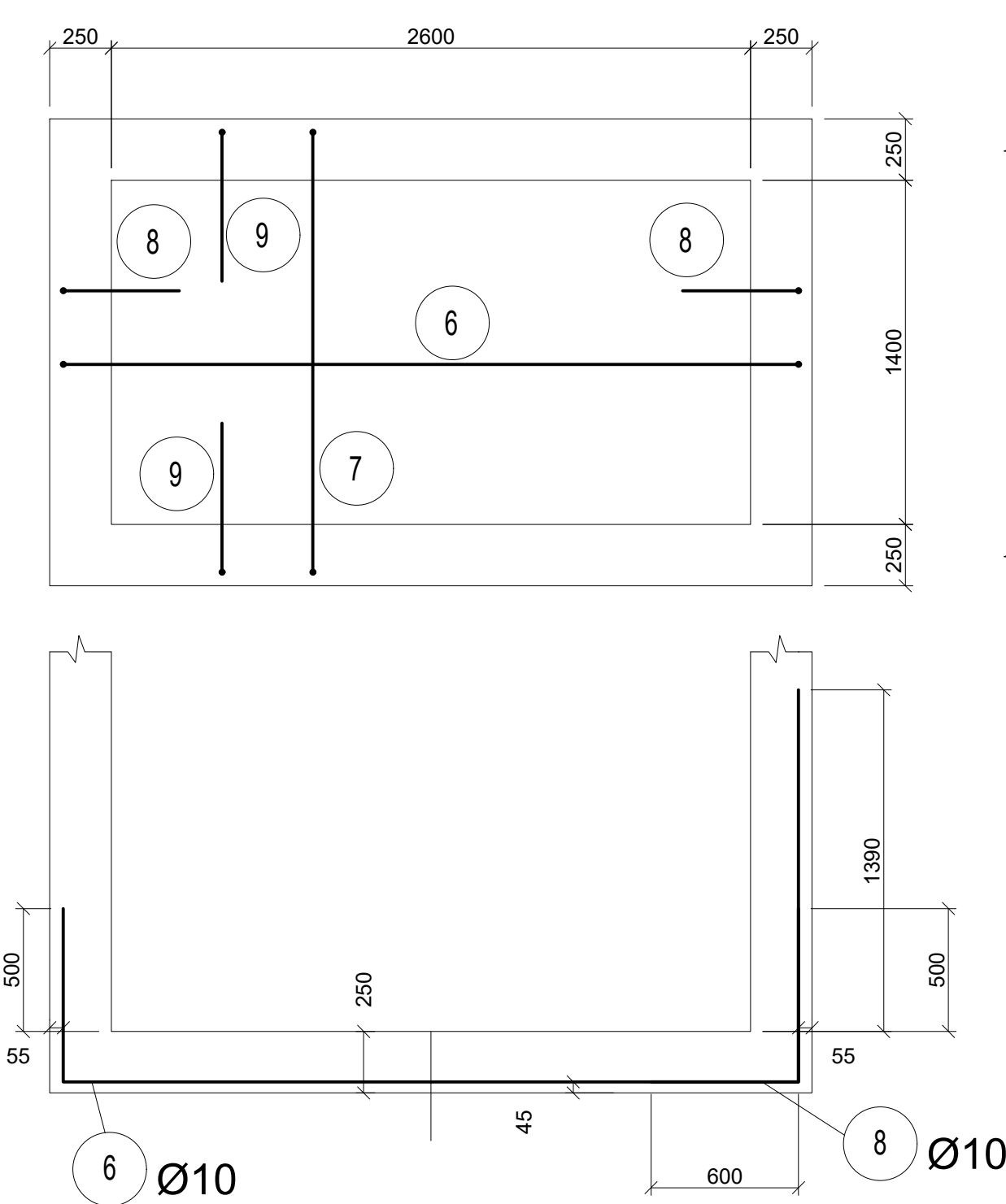
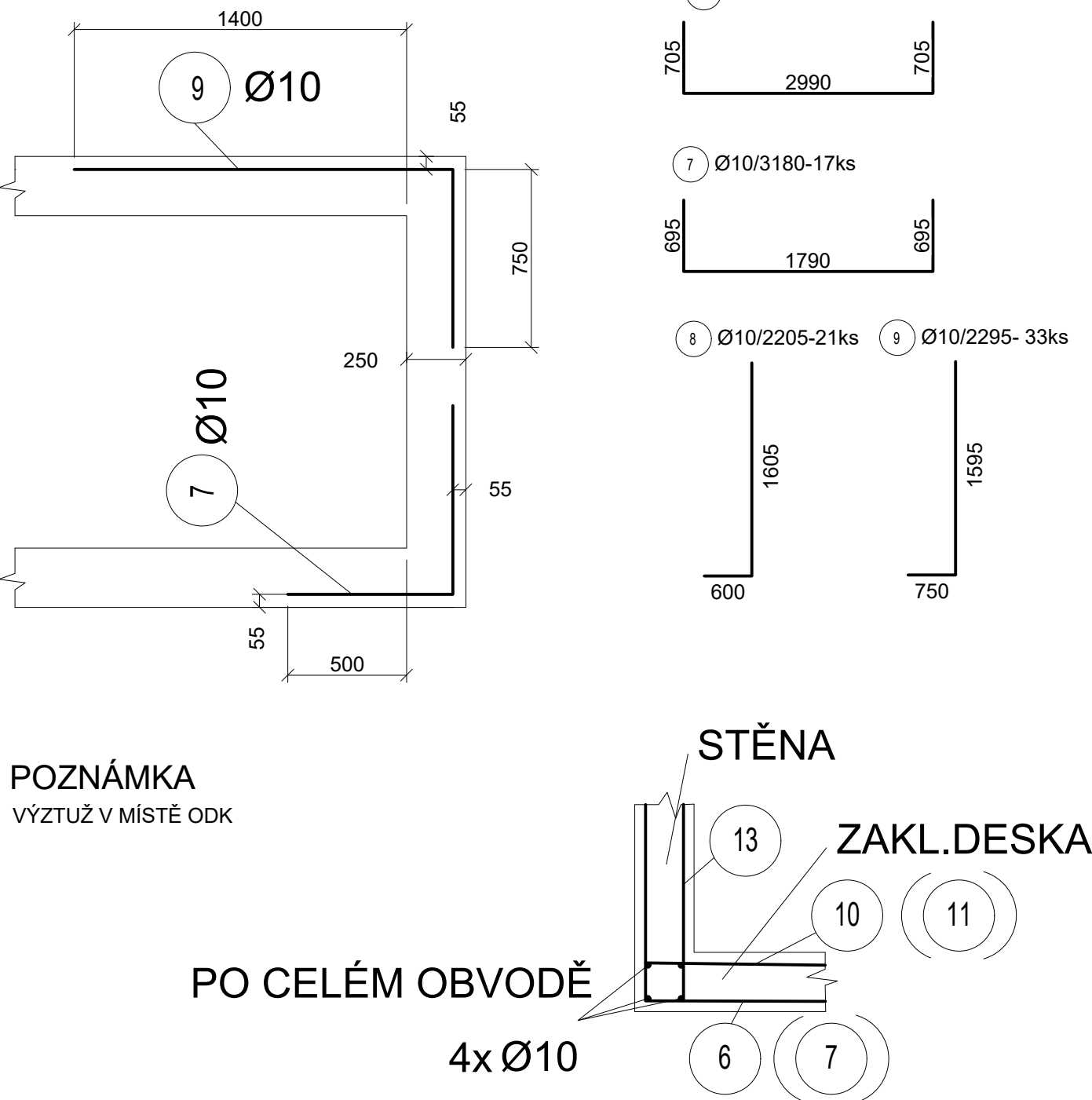
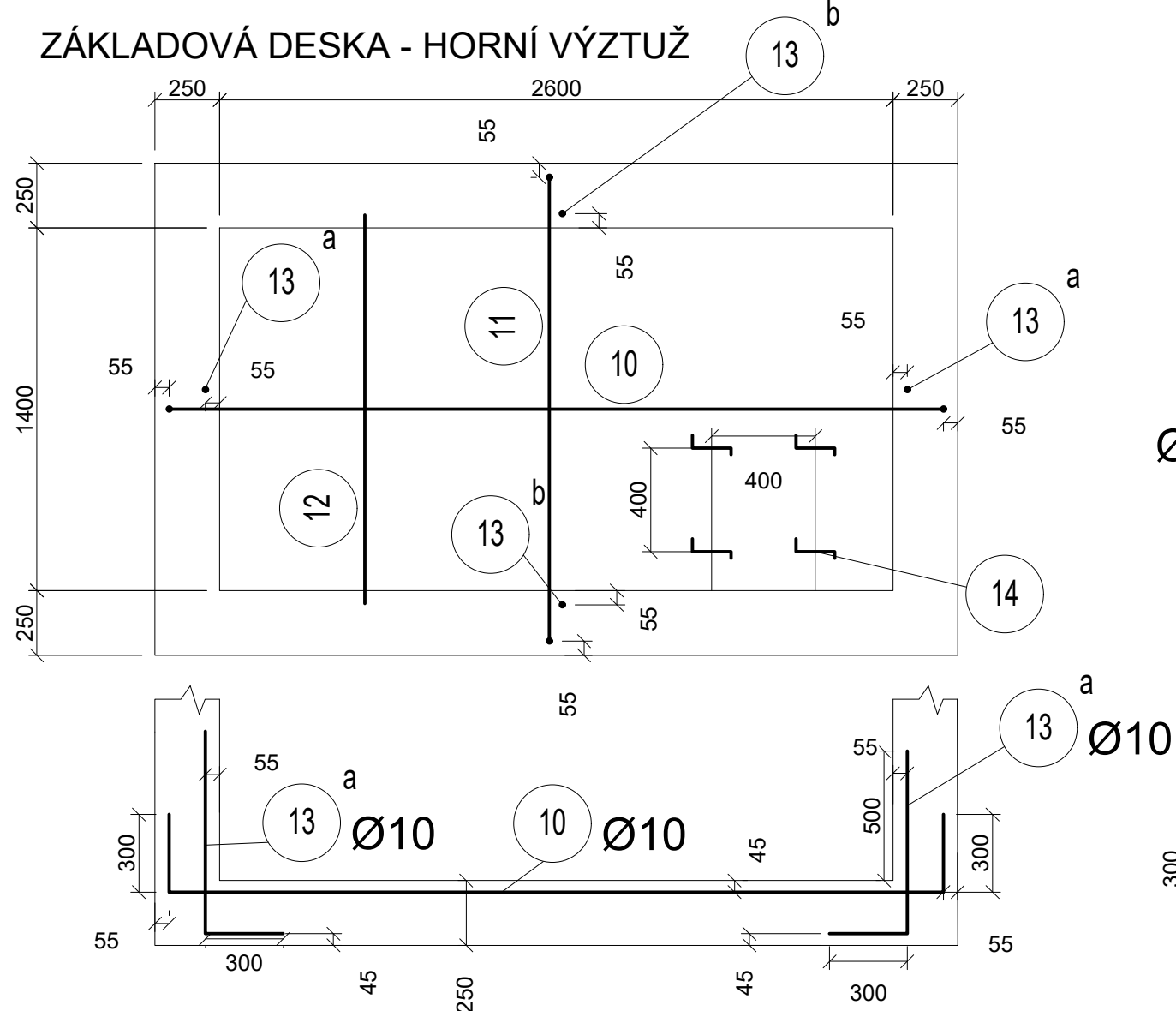


ARMATURNÍ ŠACHTA NA CHRÁNIČKY

ZÁKLADOVÁ DESKA - SPODNÍ VÝZTUŽ



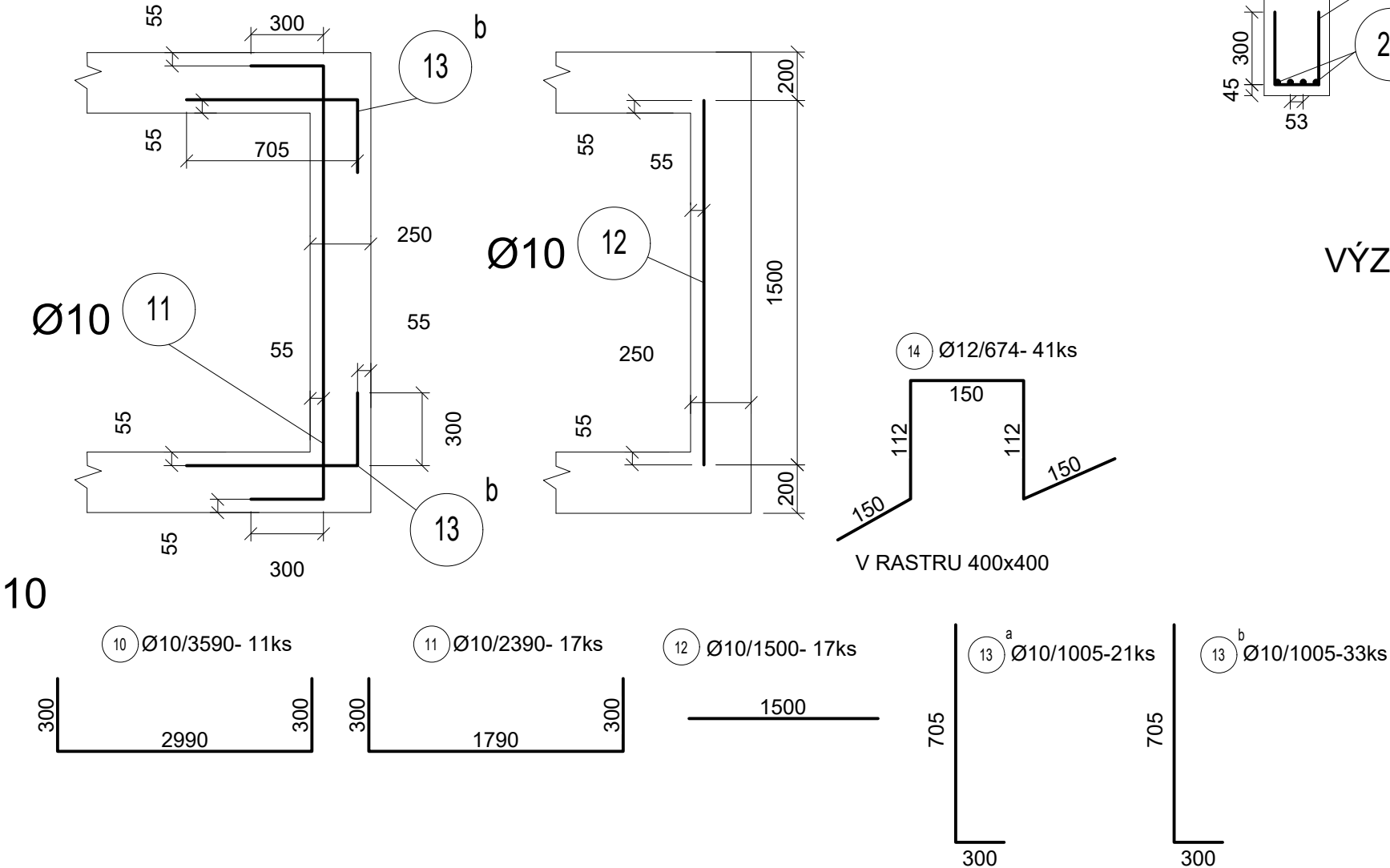
ZÁKLADOVÁ DESKA - HORNÍ VÝZTUŽ



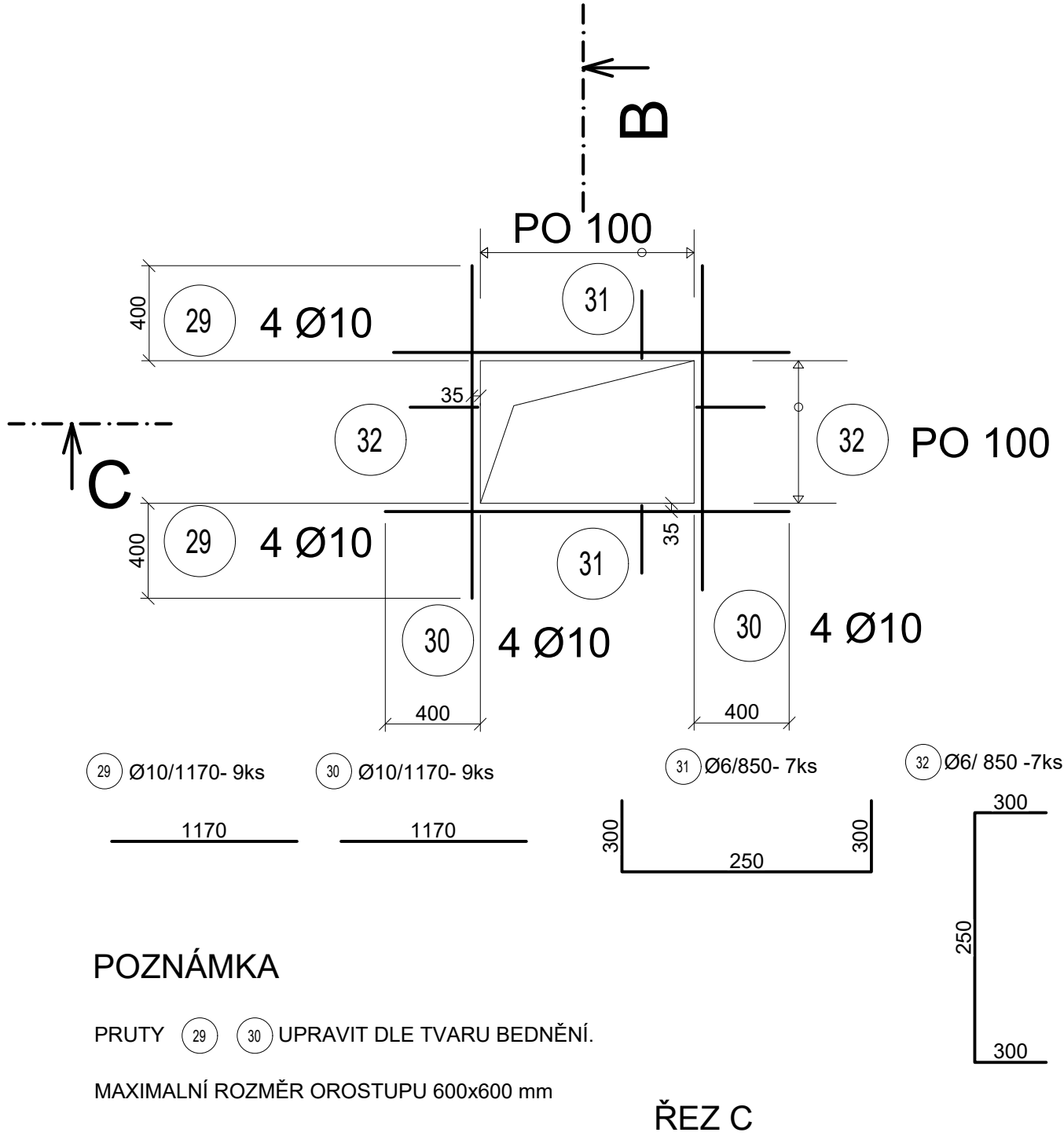
POZNÁMKA
VÝZTUŽ V MÍSTĚ ODK

PO CELÉM OBVODĚ
4x Ø10

STĚNA
ZAKL.DESKA



LEMOVÁNÍ OTVORŮ STĚN (PROSTUPUJÍCÍM POTRUBÍ)



POZNÁMKA

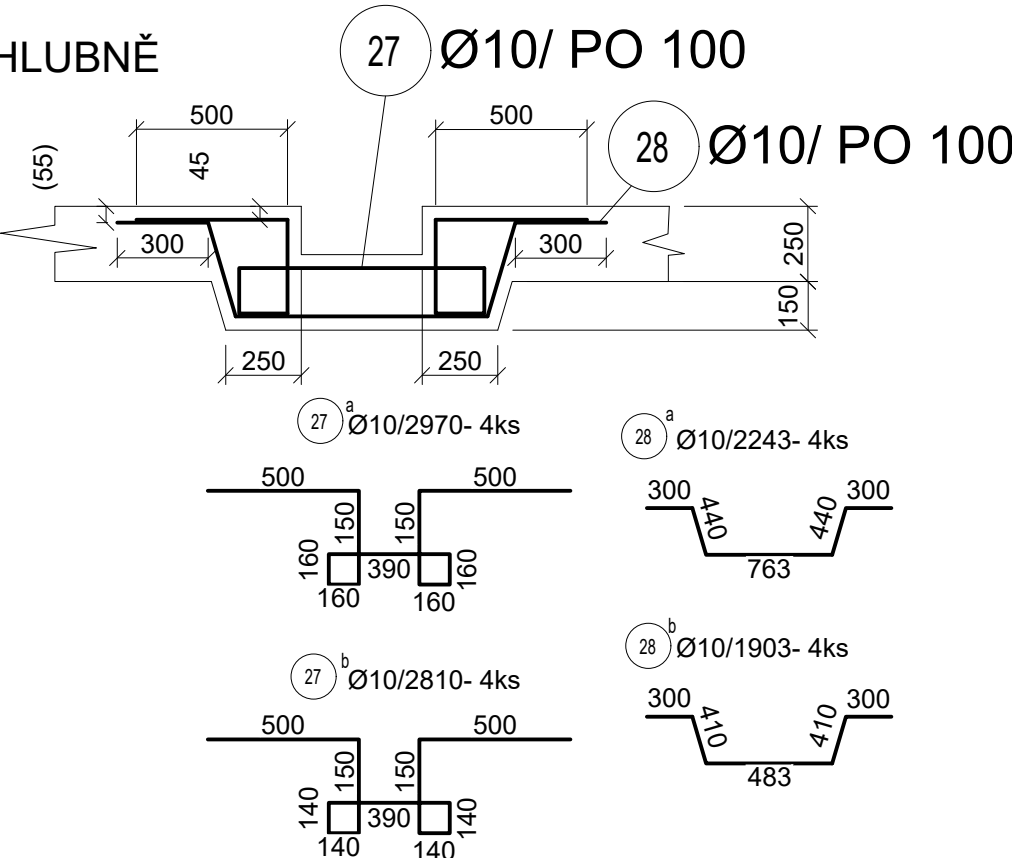
PRUTY 29 30 UPRAVIT DLE TVARU BEDNĚNÍ.

MAXIMÁLNÍ ROZMĚR OROSTUPU 600x600 mm

ŘEZ B

ŘEZ C

VÝZTUŽ V PROHLUBNĚ



TABULKA VÝZTUŽE:

OZN.	PROFIL	DĚLKA (m)	POČET ks 1PATKA	DĚLKA CELKEM (m, m²)			HMOTNOST (kg/m)	HMOTNOST CELKEM(kg)	POZNÁMKA
				Ø6	Ø10	Ø12			
6	Ø10	4,400	11		48,4		0,617	29,9	10505 (R)
7	Ø10	3,180	17		54,1		0,617	33,4	10505 (R)
8	Ø10	2,205	21		46,3		0,617	28,6	10505 (R)
9	Ø10	2,295	33		75,7		0,617	46,7	10505 (R)
10	Ø10	3,590	11		39,5		0,617	24,4	10505 (R)
11	Ø10	2,390	17		40,6		0,617	25,1	10505 (R)
12	Ø10	1,500	17		25,5		0,617	15,7	10505 (R)
13 ^a	Ø10	1,005	21		21,1		0,617	13	10505 (R)
13 ^b	Ø10	1,005	33		33,2		0,617	20,5	10505 (R)
14	Ø12	0,674	41			27,6	0,890	24,6	10505 (R)
27 ^a	Ø10	2,970	4		11,9		0,617	7,3	10505 (R)
27 ^b	Ø10	2,810	4		11,2		0,617	6,9	10505 (R)
28 ^a	Ø10	2,243	4		9		0,617	5,6	10505 (R)
28 ^b	Ø10	1,903	4		7,6		0,617	4,7	10505 (R)
29	Ø10	1,170	9		10,5		0,617	6,5	10505 (R)
30	Ø10	1,170	9		10,5		0,617	6,5	10505 (R)
31	Ø6	0,850	7	6			0,222	1,3	10505 (R)
32	Ø6	0,850	7	6			0,222	1,3	10505 (R)
DĚLKA CELKEM (m)				12	445,1	27,6			
HMOTNOST CELKEM (kg)				2,6	274,8	24,6			

BETON dle ČSN EN 206-1: C 30/37

OCEL: 10505 (R) - $f_{yk} = 500\text{MPa}$
KONTROLNÍ TŘÍDA dle ČSN-EN 13670 : 2

KRYTÍ VÝZTUŽE min 20 mm
ROZMĚRY VÝZTUŽE JSOU VZTAŽENY K OSÁM PRUTŮ

D 304

SOUŘADNICOVÝ SYSTÉM : S-JTSK
VÝŠKOVÝ SYSTÉM : Bpv

II/360 Velké Meziříčí - JV obchvat 1. část			PDPS		
OBJEDNATEL: Kraj Vysočina Žitkova 57 587 33 Jihlava			Kraj Vysočina		
PROJEKTANT: SPOLEČNOST "SHP + SHB - Velké Meziříčí" HLAVNÍ INŽENÝR PROJEKTU: Ing. Zbyněk Lazar			VEDOUcí SPOLEČNÍK SPOLEČNOSTI: SHP Stráský, Husty a partneři s.r.o. Bohumilská 50 602 00 Brno		
VEDOUcí PROJEKTANT	ING. IVANA NOVOTNÁ		PROJEKTANT OBJEKTU:	ALEF BRNO spol. s r.o. Přikop 8 602 00 BRNO iČO: 469 81 594 tel./fax: 00420 541248171 e-mail: info@alefbrno.cz	
VYPRACOVAL	Tereza Vrátná		FORMÁT	A4	
KONTROLOVAL	Ing. Pavel Svoboda		MĚŘÍTKO	1:50	
KRAJ:	VYSOČINA		ÚČEL	PDPS	
INVESTOR (OBJEDNATEL):	KRAJ VYSOČINA		Č. ZAKÁZKY	20087DZS	
NÁZEV OBJEKTU:	SO 304 - PŘELOŽKA VODOVODU DN 250 v km 2,070		ARCHIVNÍ Č.		
NÁZEV VÝKRESU:	ARMATURNÍ ŠACHTA NA CHRÁNIČCE -VÝKRES VÝZTUŽE 1		ČÍS. SOUPRAVY	ČÍS. VÝKRESU D.304.9	